

RĘCZNE URZĄDZENIA DO OPASYWANIA TAŚMĄ STALOWĄ



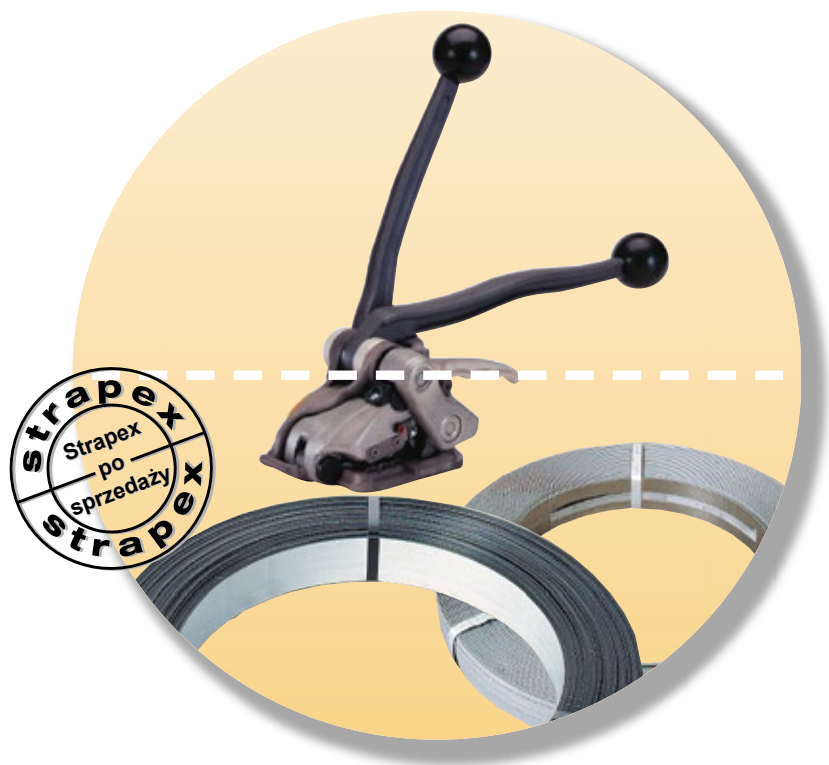
Ręczne naciąganie
taśmy i zaciskanie



Pneumatyczne
naciąganie taśmy
i jej zaciskanie

ATUTY FIRMY STRAPEX

Ręczne urządzenia, taśma do opasywania i serwis posprzedażny w jednym pakiecie



WŁAŚCIWE URZĄDZENIE

Zastosowania do ręcznego opasywania są różnorodne podobnie jak zakres urządzeń Strapex. Można wybrać jedno z kilku rozwiązań: ręczne lub pneumatyczne z zastosowaniem zapinki lub bez.

WŁAŚCIWA TAŚMA DO OPASYWANIA

Pełen zakres taśm stalowych o charakterystykach zapewniających, że taśma i urządzenie są zawsze dobrane w najbardziej korzystny sposób.

OGÓLNOŚWIATOWY ZASIĘG SPRZEDAŻY I USŁUG

Do dyspozycji klienta specjalistyczne doradztwo w zakresie doboru prawidłowego rozwiązania oraz pakiet serwisowy z gwarantowaną dostępnością części zamiennych.

DODATKOWE PRODUKTY DLA SEKTORA ZABEZPIECZENIA TRANSPORTU

- ➔ Urządzenia ręczne oraz maszyny do opasywania taśmami z tworzyw
- ➔ Maszyny do owijania palet folią stretch



RĘCZNE URZĄDZENIA DO OPAKOWAŃ PŁASKICH

Bezzapinkowe urządzenia ręczne do zastosowań przenośnych



Model STM 60

Ekonomiczne rozwiązanie ręczne:

- ➔ Łatwe w obsłudze, lekkie, szybkie w działaniu urządzenie
Waga – tylko 3.5 kg
- ➔ Szybkie zakładanie taśmy.
- ➔ Nie wymagające wysiłku naciąganie i zaciskanie
- ➔ Ergonomiczna konstrukcja
- ➔ Urządzenie jest przyjazne dla konserwacji: zawiera niewiele zużywających się elementów



Model STM 61

Do zastosowań wysokoobciążonych

- ➔ Należy stosować taśmę stalową o szerokości 19 mm i o grubości do 0.80 mm



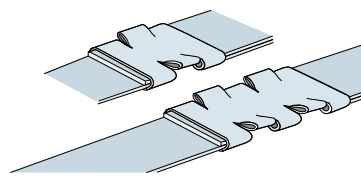
Dane techniczne

		STM 60	STM 61
Nr katalogowy, z taśmą stalową			
13 x 0.63 (0.58*) mm		460.513.001	
16 x 0.63 (0.58*) mm		460.516.001	
19 x 0.63 (0.58*) mm		460.519.001	
19 x 0.80 (0.80*) mm			460.519.011
Waga		3.5 kg	5.1 kg
Wymiary	Długość	370 mm	450 mm
	Szerokość	185 mm	130 mm
	Wysokość	122 mm	135 mm
Siła naciągu, w przybliżeniu do.		6500 N	6000 N
Taśma stalowa			
Wytrzymałość	do 850 N/mm ²	19 x 0.63 mm	19 x 0.80 mm
	do 1100 N/mm ²	19 x 0.63 mm	19 x 0.80 mm

* Taśmy ze stali o podwyższonej wytrzymałości na zrywanie do 1100 N/mm²

URZĄDZENIA DO MAŁYCH I OKRĄGŁYCH OPAKOWAŃ

Urządzenia pneumatyczne do zastosowań stacjonarnych/przenośnych



Model STR 64

Lekkie urządzenie do zastosowań przenośnych i stacjonarnych

- ⇒ Waga tylko 3.2 kg
- ⇒ Siła naciągu do 3000 N
- ⇒ Podłączenie pneumatyczne
 - u góry: do opasywania z hakiem
 - z tyłu: do opasywania bez haka



Model STR 65

Urządzenie ręczne przystosowane do obciążeń ciężkich, stacjonarnych

- ⇒ Siła naciągu do 7000 N

Model STR 66

Urządzenie ręczne przystosowane do obciążeń ciężkich, stacjonarnych

- ⇒ Siła naciągu do 8400 N



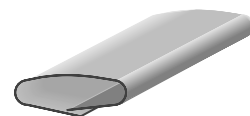
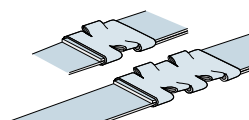
Dane techniczne

		STR 64	STR 65	STR 66
Nr katalogowy z taśmą stalową				
13 x 0.63 (0.63*) mm		466.013.001** 466.013.011***		
16 x 0.63 (0.63*) mm		466.016.001** 466.016.011***		
19 x 0.63 (0.63*) mm		466.019.001** 466.019.011***		
19 x 0.80 (0.80*) mm			466.019.201	
25 x 1.00 (0.80*) mm				466.025.201
32 x 0.80 (0.80*) mm				466.032.201
32 x 1.00 (0.80*) mm				466.032.211
Waga		3.2 kg	7.6 kg	9.3 kg
Wymiary	Długość	302 mm	420 mm	470 mm
	Wysokość	130 mm	160 mm	170 mm
	Szerokość	180 mm	300 mm	300 mm
Siła naciągu, do ok.		3000 N	7000 N	8400 N
Przetłoczenia zapinki		1	2	2
Luffforbruk ved 6 bar				
Naciąganie		4 NI/s	6.4 NI/s	6.4 NI/s
Zaciskanie zapinki		3.4 NI	12 NI	14 NI
Taśma stalowa				
Wytrzymałość	do 850 N/mm ²	19 x 0.63 mm	19 x 0.80 mm	32 x 1.00 mm
	do 1100 N/mm ²	19 x 0.63 mm	19 x 0.80 mm	32 x 0.80 mm
Dopasowanie zapinek				
Nr katalogowy, z taśmą stalową				
13 x 0.63 (0.63*) mm		480.013.022		
16 x 0.63 (0.63*) mm		480.016.022		
19 x 0.63 (0.63*) mm		480.019.022		
19 x 0.80 (0.80*) mm			480.019.045	
25 x 1.00 (0.80*) mm				480.025.045
32 x 0.80 (0.80*) mm				480.032.045
32 x 1.00 (0.80*) mm				480.032.045

* Taśmy ze stali o podwyższonej wytrzymałości, do 1100 N/mm²

** Złącze pneumatyczne u góry

*** Złącze pneumatyczne z tyłu



URZĄDZENIA RĘCZNE DO MAŁYCH I OKRĄGŁYCH OPAKOWAŃ

Urządzenia pneumatyczne do zastosowań przenośnych

POŁĄCZENIE FUNKCJI NACIĄGANIA I ZACISKANIA TAŚMY

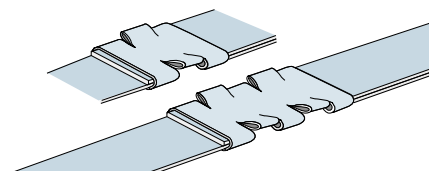
- ➔ Lekkie urządzenia przenośne do ciężkiej pracy, przystosowane do opasywania taśmą o szerokości do 32 mm i do 1 mm grubości
- ➔ Siła naciągu wynosi do 8400 N



Urządzenie naciągające STR 67



Urządzenie zaciskające STR 68



Urządzenie zaciskające STR 69

Wykonuje podwójne nacięcie z przetłoczeniem

Wykonuje pojedyncze nacięcie z przetłoczeniem



Dane techniczne

		STR 67	STR 68	STR 69
Nr katalogowy, z taśmą stalową				
19-32 x 1.00 (1.00*) mm		466.032.501		
19 x 1.00 (0.80*) mm			466.119.601	466.219.601
25 x 1.00 (0.80*) mm			466.125.601	466.225.601
32 x 1.00 (0.80*) mm			466.132.601	466.232.601
Waga		4.1 kg	2.8 kg	4.7 kg
Wymiary	Długość	340 mm	300 mm	350 mm
	Szerokość	110 mm	130 mm	170 mm
	Wysokość	110 mm	210 mm	230 mm
Siła naciągu w przybliżeniu.		8400 N		
Przetłoczenia zapinki			1	2
Zużycie sprężonego powietrza (6 bar)				
Naciąganie		6.4 NI/s		
Zaciskanie			3 NI	6.4 NI
Taśma stalowa				
Wytrzymałość	do 850 N/mm ²	32 x 1.00 mm	32 x 1.00 mm	32 x 1.00 mm
	do 1100 N/mm ²	32 x 1.00 mm	32 x 0.80 mm	32 x 0.80 mm
Dopasowane zapinek				
Nr katalogowy, z taśmą stalową				
19 x 1.00 (0.80*) mm			480.019.045/.022	480.019.045
25 x 1.00 (0.80*) mm			480.025.045/.022	480.025.045
32 x 1.00 (0.80*) mm			480.032.045/.022	480.032.045

* Taśmy ze stali o podwyższonej wytrzymałości, do 1100 N/mm²

AKCESORIA DO URZĄDZEŃ RĘCZNYCH

Dyspensery dozujące taśmę i nożyce do cięcia taśmy



Model STA 76

Do taśmy zwiniętej oscylacyjnie

- ➔ Dyspenser do dozowania taśmy stalowej – model na wózku
- ➔ Rama wózka wykonana jest z solidnej rury stalowej. Wózek wyposażony jest w kółka gumowe o dużej średnicy, hamulec zwoju taśmy oraz w korytka na narzędzia, zapinki i nożyce do cięcia taśmy



Model STA 77

Stacjonarny dyspenser do taśmy zwiniętej oscylacyjnie

- ➔ Poziomy



Model	Nr katalogowy	Szerokość taśmy	Średnica wewn. Ø	Średnica zewn. Ø
STA 76	461.119.001	10–19 mm	405 mm	600 mm
STA 77	461.219.001	10–19 mm	405 mm	600 mm

NOŻYCE DO CIĘCIA TAŚMY



Model STA 78



Model STA 79

Model	Nr katalogowy	Szerokość taśmy	Długość ramion nożyc
STA 78	461.019.001	10–19 mm	160 mm
STA 79	461.031.001	19–32 mm	355 mm

MAKE YOUR PRODUCTS FEEL SAFE



Own development and manufacturing



Proven solutions for various industry segments



Worldwide sales and service network