

## STB 71 / STB 73 / STB 75

### 技術規範

#### 塑帶打包機

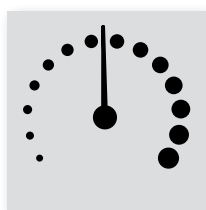


瑞士製造

### 機器特色



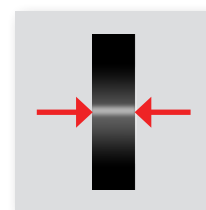
■ 全觸控式介面  
實現簡單方便的參數調整，並為操作者提供即時工具狀態



■ 束緊力速度可調  
針對較脆弱的捆包物用手指壓力觸控調節



■ 打包功能我的最愛  
針對不同捆包物特性通過一鍵式觸控開關，實現工具設置



■ 打包帶對齊指示  
用於確保打包帶已正確插入，實現更高的打包安全性

技術規範

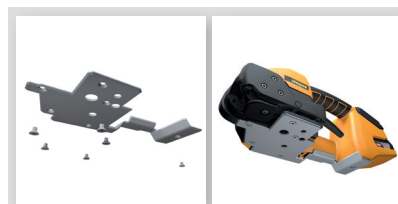


打包機型號	STB 71	STB 73	STB 75
操作模式	自動/半自動/手動	自動/半自動/手動	自動/半自動/手動
束緊力範圍	400 - 1200 N 150 - 750 N	900 - 2500 N 400 - 1360 N	1300 - 4500 N 400 - 1600 N
可變式束緊力速度範圍	0 - 290 mm/s	0 - 220 mm/s	0 - 120 mm/s
重量 (包含電池)	3.6 kg	3.8 kg	4.3 kg
尺寸 (長 X 寬 X 高)	370 x 141 x 135 mm	370 x 141 x 135 mm	370 x 143 x 135 mm
工作場所溫度	-10° C 至 +40° C	-10° C 至 +40° C	-10° C 至 +40° C
工作場所相對濕度	最高 90%	最高 90%	最高 90%
電池/充電器			
充電器類型	Bosch	Bosch	Bosch
電池充電器使用電壓	100 或 110 或 230 V	100 或 110 或 230 V	100 或 110 或 230 V
充電時間	15 - 30 min	15 - 30 min	25 - 35 min
電池類型	Bosch 鋰離子電池 18V, 2.0Ah	Bosch 鋰離子電池 18V, 2.0Ah	Bosch 鋰離子電池 18V, 4.0Ah
每次充電後可用打帶條數			
· 低束緊力	800	800	800
· 中束緊力	600	400	500
· 高束緊力	400	200	300
打包帶規範			
打包帶種類	PET (聚酯纖維) PP (聚丙烯)	PET (聚酯纖維) PP (聚丙烯)	PET (聚酯纖維) PP (聚丙烯)
寬度	9 - 10, 12 - 13 mm	12 - 13, 15 - 16 mm	15 - 16, 18 - 19 mm
厚度	PET 0.4 - 0.8 mm PP 0.5 - 0.8 mm	0.5 - 1.0 mm	0.8 - 1.3 mm
機器特色			
即時顯示施加的束緊力	●	●	●
可變式束緊力速度	●	●	●
打包功能我的最愛	●	●	●
不同顏色顯示工具狀態資訊	●	●	●
打包帶對齊指示	●	●	●
打包帶灰塵出塵口	●	●	●
電池保護	●	●	●
零束緊力封帶	●	●	●

配件



■ 保護套  
用於在惡劣的環境中進行額外保護



■ 保護底板  
用於粗糙表面的捆包物



■ 懸掛架  
用於懸掛機器在固定位置使用

