

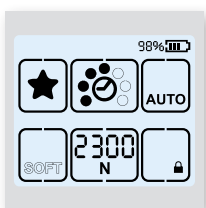
STB 71 / STB 73 / STB 75

仕様書

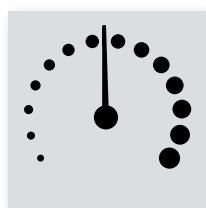
プラスチックバンド結束ツール



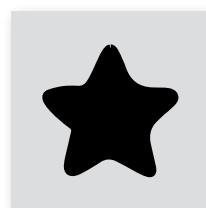
特徴



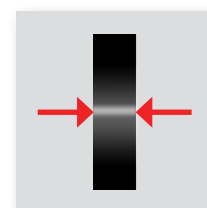
- フルタッチインターフェース
簡単にパラメーターを設定し結束
ツールのステータス情報を表示



- 引締速度を調整
デリケートな梱包物のための無段
階変速引き締め



- お気に入り設定機能
異なる梱包物でもお気に入りの設
定をワンタッチで呼び出し



- バンドセット表示
作業安全性を向上させるために
バンドが正しく挿入されているこ
とを確認



仕様



| 結束ツール | | STB 71 | STB 73 | STB 75 |
|-------------------|-----------|-------------------------------------|----------------------------------|----------------------------------|
| 作業モード | | 自動/半自動/手動 | 自動/半自動/手動 | 自動/半自動/手動 |
| 引締力 | 標準 ソフト | 400 ~ 1200 N 150 ~ 750 N | 900 ~ 2500 N 400 ~ 1360 N | 1300 ~ 4500 N 400 ~ 1600 N |
| 引締速度範囲 | | 0 ~ 290 mm/秒 | 0 ~ 220 mm/秒 | 0 ~ 120 mm/秒 |
| 重量 (バッテリーを含む) | | 3.6 kg | 3.8 kg | 4.3 kg |
| 寸法 (長さ×幅×高さ) | | 370 x 141 x 135 mm | 370 x 141 x 135 mm | 370 x 143 x 135 mm |
| 動作周囲温度 | | -10°C ~ +40°C | -10°C ~ +40°C | -10°C ~ +40°C |
| 相対湿度 | | 最大90% | 最大90% | 最大90% |
| バッテリー/チャージャー | | | | |
| チャージャータイプ | | Bosch | Bosch | Bosch |
| バッテリーチャージャーの電圧 | | 100, 110, 230 V | 100, 110, 230 V | 100, 110, 230 V |
| 充電時間 | | 15 ~ 30 分 | 15 ~ 30 分 | 25 ~ 35 分 |
| バッテリータイプ | | Bosch リチウムイオンバッテリー 18V, 2.0Ah | Bosch リチウムイオンバッテリー 18V, 2.0Ah | Bosch リチウムイオンバッテリー 18V, 4.0Ah |
| フル充電時結束回数 | | | | |
| ・ 引締 弱 | | 800 | 800 | 800 |
| ・ 引締 中 | | 600 | 400 | 500 |
| ・ 引締 強 | | 400 | 200 | 300 |
| バンド材質 | | | | |
| バンド材質 | | PET (ポリエステル) PP (ポリプロピレン) | PET (ポリエステル) PP (ポリプロピレン) | PET (ポリエステル) PP (ポリプロピレン) |
| バンド幅 | | 9 ~ 10, 12 ~ 13 mm | 12 ~ 13, 15 ~ 16 mm | 15 ~ 16, 18 ~ 19 mm |
| バンド厚み | | PET 0.4 ~ 0.8 mm PP 0.5 ~ 0.8 mm | 0.5 ~ 1.0 mm | 0.8 ~ 1.3 mm |
| 特徴 | | | | |
| 引締力のリアルタイム表示 | | ● | ● | ● |
| 引締速度を調整 | | ● | ● | ● |
| お気に入り設定機能 | | ● | ● | ● |
| 結束機ステータス情報の色コード表示 | | ● | ● | ● |
| バンドセット表示 | | ● | ● | ● |
| バンド塵埃吹き出し口 | | ● | ● | ● |
| バッテリー保護 | | ● | ● | ● |
| 引締力ゼロでの溶着 | | ● | ● | ● |

付属品



■ ユーザーインターフェースカ
過酷な作業環境でも
バッテリーをしっかりと保護



■ 保護プレート
粗い表面での使用に最適



■ サスペンションブラケット
静位置用

